

Département de l'Isère

Commune de



# Plan Local d'Urbanisme

## PLAN N° 4 - PLU & Zonage Pluvial

Échelle 1/5 000<sup>ème</sup>

Phase «**Approbation**»

- P.O.S approuvé le 25/07/2001
- Modifié les 26/01/2005 - 03/10/2007 - 02/03/2011
- Modification simplifiée n° 4 en 2013
- Révision du PLU prescrite le 2/11/2011

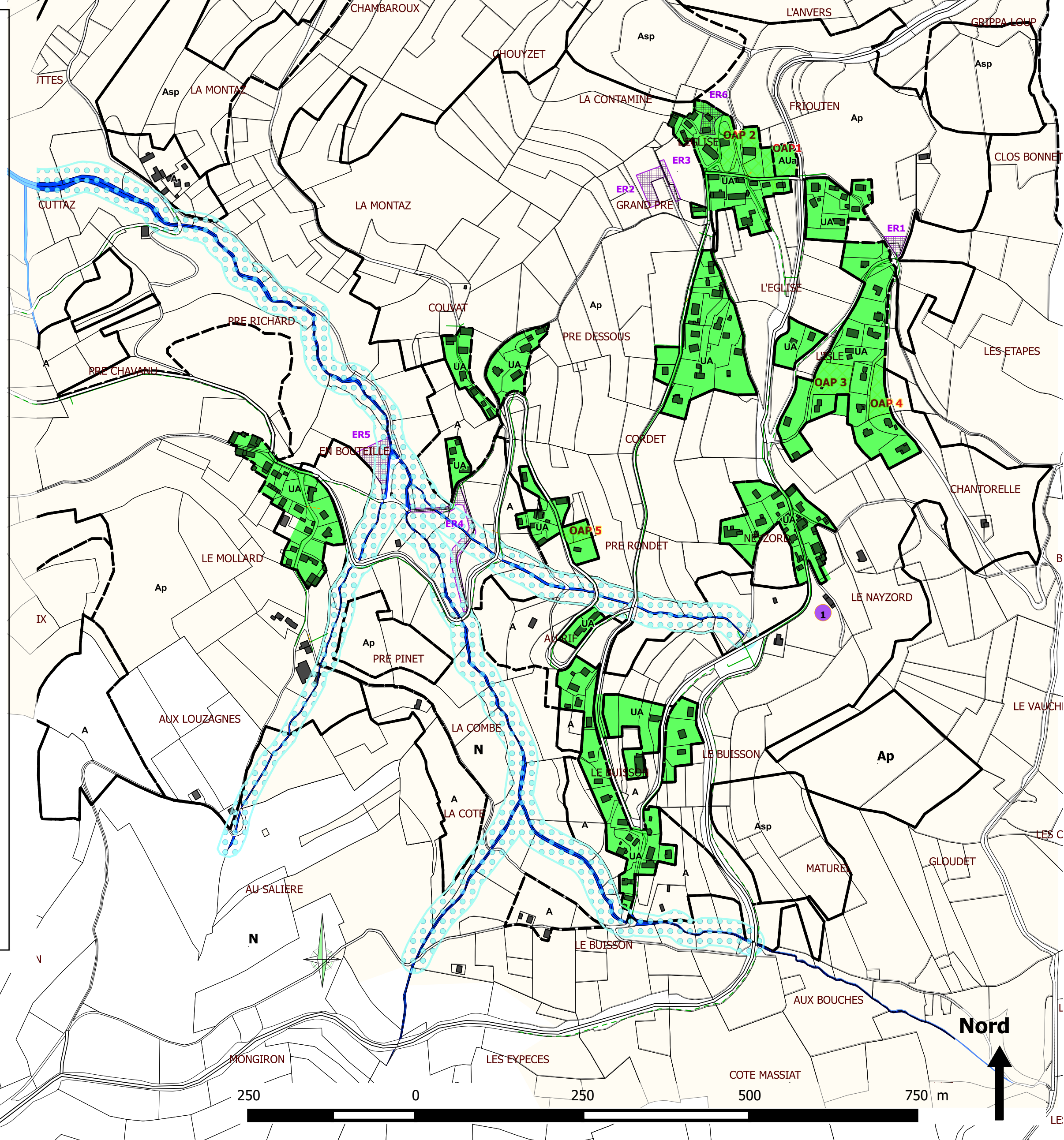
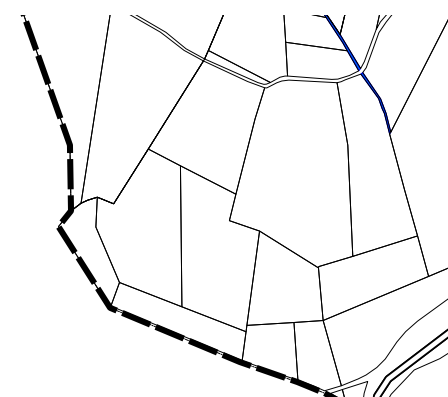
Vu pour être annexé à la délibération  
d'approbation de la révision du POS - Elaboration  
du PLU. En date du  
Le Maire,



Sylvie VALLET, Urbaniste OPQU, mandataire  
Michèle PRAX, Urbaniste diplômée en architecture  
Caroline GIORGETTI, Sites & Paysages  
Cécile BAYLE, Evinerude environnement

98 route des Coquettes - 38850 Chirens - Tél : 04 76 05 30 82

- Fossé
- Drain
- Collecteur
- Raccordement aux réseaux EP possible  
sous réserve de respecter un débit de fuite de 70 l/s/ha
- Cours d'eau





Département de l'Isère

Commune de



# Plan Local d'Urbanisme

## PLAN N° 4 - PLU & Zonage Pluvial

Échelle 1/5 000<sup>ème</sup>

Phase «Approbation»

- P.O.S approuvé le 25/07/2001
- Modifié les 26/01/2005 - 03/10/2007 - 02/03/2011
- Modification simplifiée n° 4 en 2013
- Révision du PLU prescrite le 2/11/2011

Vu pour être annexé à la délibération  
d'approbation de la révision du POS - Elaboration  
du PLU. En date du  
Le Maire,



Sylvie VALLET, Urbaniste OPQU, mandataire  
Michèle PRAX, Urbaniste diplômée en architecture  
Caroline GIORGETTI, Sites & Paysages  
Cécile BAYLE, Evinerude environnement

98 route des Coquettes - 38850 Chirens - Tél : 04 76 05 30 82

- Fossé
- Drain
- Collecteur
- Raccordement aux réseaux EP possible  
sous réserve de respecter un débit de fuite de 70 l/s/ha
- Cours d'eau

